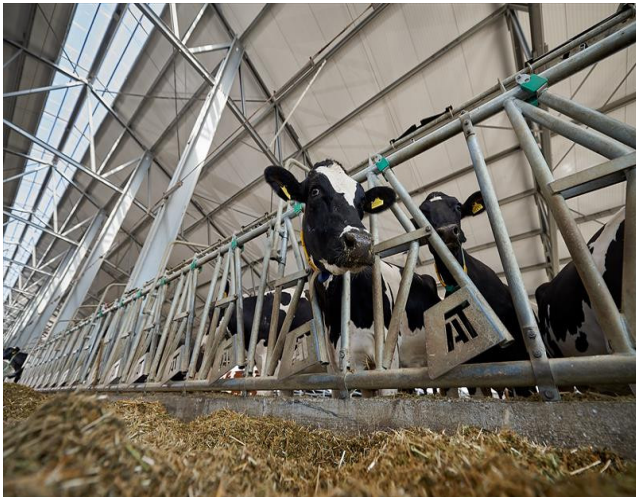


Быстровозводимое здание под Мясомолочный комплекс



Характеристики

Форма крыши	Двускатный
Материал кровли	Металлочерепица
Размер здания	2694 м2
Длина	28 м
Ширина	90 м
Высота	4 м
Угол наклона кровли	17°
Утепление	нет

Цены и сроки

Материалы · Работа	Р · Р
Итого	за 1 м2 от 15 900 Р
Изготовление · Установка	35 дней · 8 дней

* Стоимость указана на момент изготовления и монтажа конструкции (навеса). Для расчета текущей стоимости данной конструкции (навеса) просьба обращаться к менеджерам нашей компании по указанным контактным данным